

PREVENCIÓN ENFERMEDADES EN PASERIFORMES

- 1.- ORIGENES DE LA ENFERMEDAD
- 2.- INFECCIÓN
- 3.- PROPAGACIÓN DE LA ENFERMEDAD
- 4.- APARICIÓN ENFERMEDAD
- 5.- FACTORES FAVORABLES APARICIÓN ENFERMEDAD
- 6.- MEDIDAS DE PREVENCIÓN
- 7.- PLANES PROFILÁCTICOS
- 8.- ENFERMEDADES EN CRÍA
- 9.- ENVIO DE MUESTRAS



HERMINIO CONCA BOLUDA

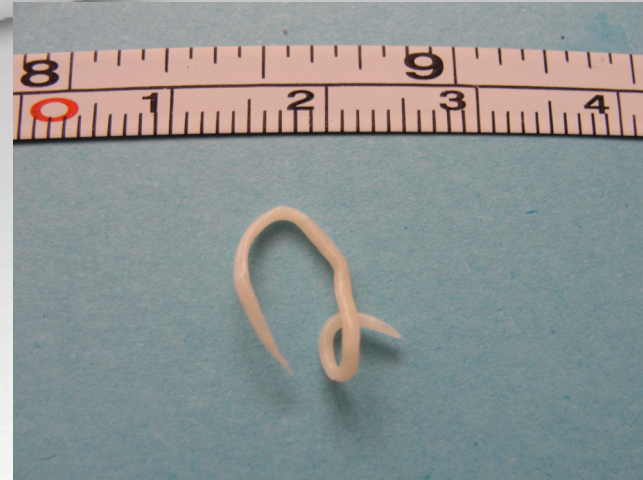
<http://enfermedadesdelospajaros.blogspot.com>

LA ENFERMEDAD

- CAUSAS

AGENTES INFECCIOSOS

VIRUS ; VIRUELA
BACTERIAS: SALMONELOSIS
HONGOS : ASPERGILOSIS
PROTOZOOS : TRICOMONAS
ENDOPARASITOS : LOMBRICES
ECTOPARASITOS : PIOJILLO



AGENTES NO INFECCIOSOS

TRANSTORNOS METABOLISMO : ARTRITIS/ ÁCIDO ÚRICO
ESTADOS CARENCIALES : RAQUITISMO
ERRORES DE ALIMENTACIÓN : DEBILITAMIENTO VENTRICULAR
ERRORES DE MANEJO : FALSAS MUDAS
INTOXICACIONES : AFLATOXINAS
ACCIDENTES : HERIDAS/ FRACTURAS
TARAS HEREDITARIAS : MALFORMACIONES

HERMINIO CONCA BOLUDA

<http://enfermedadesdelospajaros.blogspot.com>

LA INFECCIÓN

1.- PENETRACIÓN :

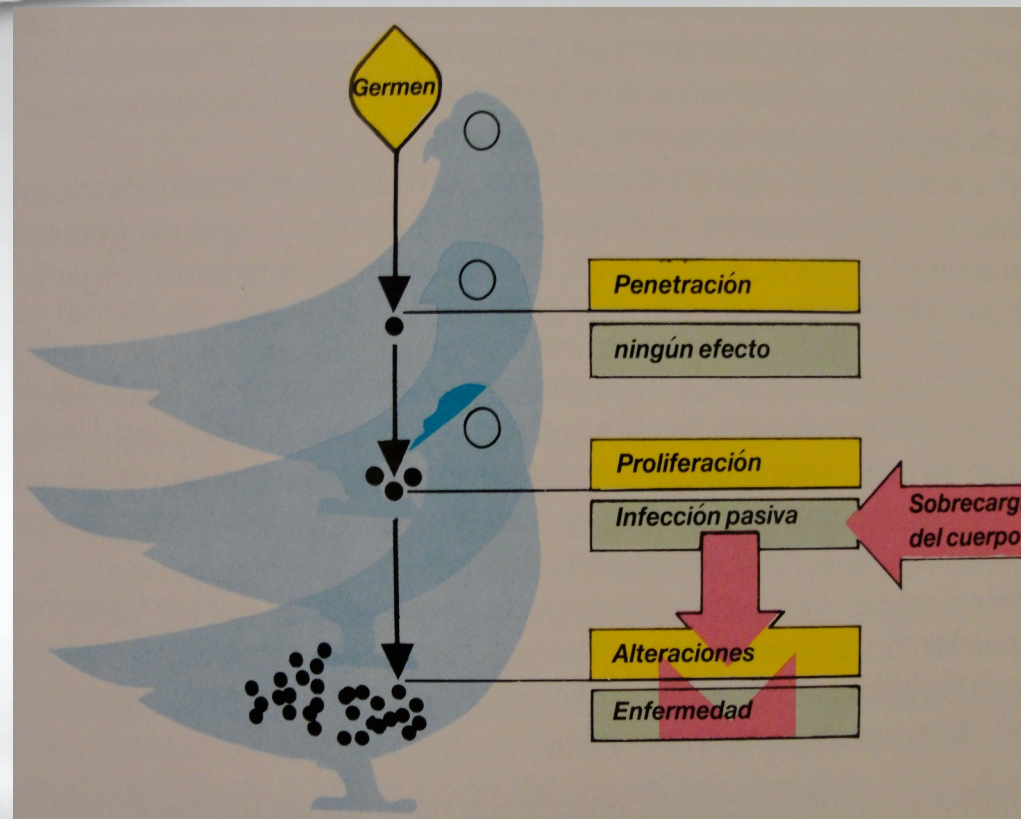
- NO HAY MULTIPLICACIÓN

2.- PROLIFERACIÓN:

- INFECCIÓN PASIVA
- INMUNIZACIÓN

3.- LESIONES:

- ENFERMEDAD

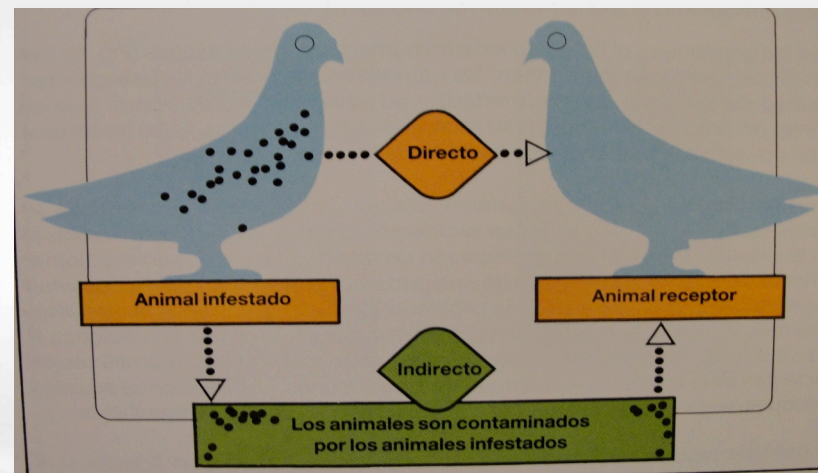


HERMINIO CONCA BOLUDA

<http://enfermedadesdelospajaros.blogspot.com>

PROPAGACIÓN

- CONTACTO DIRECTO
 - ENTRE AVES QUE ESTAN EN EL MISMO ALOJAMIENTO
- CONTACTO INDIRECTO
 - CONTACTO CON ALREDEDORES CONTAMINADOS POR OTRAS AVES
 - CRIADOR
 - LIMPIADORAS DE SEMILLAS



HERMINIO CONCA BOLUDA

<http://enfermedadesdelospajaros.blogspot.com>

APARICIÓN ENFERMEDAD

- INTERACCIONES ENTRE AVE Y PATÓGENO

- NATURALEZA DEL PATÓGENO

- PATOGENICIDAD (facultad de provocar la enfermedad)

- VIRULENCIA (agresividad del patógeno)

- SUSCEPTIBILIDAD DEL HUÉSPED



HERMINIO CONCA BOLUDA

<http://enfermedadesdelospajaros.blogspot.com>

FACTORES FAVORABLES

FACTORES EVITABLES		FACTORES INEVITABLES	
NO INFECCIOSOS	INFECCIOSOS	DEL AVIARIO	NATURALES
<ul style="list-style-type: none"> • CARENCIAS • COND.AMBIENTAL • HACINAMIENTO 	<ul style="list-style-type: none"> • INFECCIONES: <ul style="list-style-type: none"> -Salmonelosis -Tricomonosis -Mycoplasmosis -Coccidiosis • INFESTACIONES <ul style="list-style-type: none"> -Endoparasitos <ul style="list-style-type: none"> . Vermes redondos . Capilarias -Ectoparasitos <ul style="list-style-type: none"> . Ácaros 	<ul style="list-style-type: none"> • CAMBIOS/ESTRES • NUEVAS AVES • CONCURSOS <ul style="list-style-type: none"> -Transporte - Estrés - Contacto ambiente 	<ul style="list-style-type: none"> • APAREAMIENTO • CRÍA PICHONES • DESTETE • MUDA • EPIDEMIAS <ul style="list-style-type: none"> -Viruela • ENVEJECIMIENTO

HERMINIO CONCA BOLUDA

<http://enfermedadesdelospajaros.blogspot.com>

MEDIDAS DE PREVENCIÓN

- **REFUERZO SISTEMA INMUNITARIO**

- ALIMENTACIÓN APROPIADA
- USO POLIVITAMÍNICOS / PROBIÓTICOS / INMUNOMODULADORES
- VACUNACIÓN

- **REDUCCIÓN RIESGO DE INFECCIÓN**

- ELIMINACIÓN PATÓGENOS DEL ANIMAL
- ELIMINACIÓN PATÓGENOS AMBIENTALES / L.D.D.D
 - Limpieza
 - Desinfección
 - Desratización
 - Desinsectación

- **NUNCA PREVENIR CON FÁRMACOS**

HERMINIO CONCA BOLUDA

<http://enfermedadesdelospajaros.blogspot.com>

PLANES PROFILÁCTICOS / ACOPLAMIENTO

¿CUANDO?	¿QUE HAGO?	¿PARA QUÉ?
2 MESES ANTES APAREAR	REALIZAR COPROLOGIAS TRATAM. VETERINARIOS	SANEAR AVIARIO EVITAR PROBLEMAS CRÍA
1,5 MESES PREAPAREAR	VACUNAR TODO AVIARIO (DIFTEROVIRUELA)	EVITAR BROTES EN CRÍA
1 MES ANTES APAREAR	PREP. MACHOS PREP. HEMBRAS	·EVITAR HUEVOS CLAROS CANTI/CALIDAD HUEVOS
DURANTE LA CRÍA	POLIVITAMINICOS PROBIÓTICOS	EVITAR DEFICIENCIAS REFUERZO SIST. INMUNE

HERMINIO CONCA BOLUDA

<http://enfermedadesdelospajaros.blogspot.com>

ENFERMEDADES CRÍA

1.- ENFERMEDADES INFECCIOSAS:

- COLIBACILOSIS / SALMONELOSIS / MICOPLASMOSIS

2.- ENFERMEDADES FÚNGICAS:

- CANDIDOSIS / ASPERGILLOSIS (AFLATOXINAS) / MEGABACTERIOSIS

3.- ENFERMEDADES PARASITARIAS:

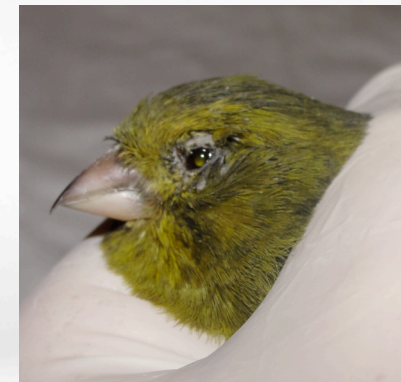
- COCCIDIOSIS / ATOXOPLASMOSIS / TRICOMONOSIS / ÁCAROS

4.- ENFERMEDADES VÍRICAS:

- CIRCOVIRUS / ADENOVIRUS / HERPESVIRUS / DIFTEROVIRUELA AVIAR

5.- ENFERMEDADES INESPECÍFICAS:

- HIPERVITAMINOSIS / AVITAMINOSIS / INFERTILIDAD



HERMINIO CONCA BOLUDA

<http://enfermedadesdelospajaros.blogspot.com>

ENFERMEDADES INFECCIOSAS

1.- COLIBACILOSIS

- AGENTE: Escherichia coli / otras.
- Elevada mortalidad en pichones de 1 - 7 días.
- Diarreas, deshidratación, cuello en interrogante.
- Hembras no embuchan, aparecen mojadas.
- TRATAMIENTO: Furantoina, amoxicilina, neomicina.



HERMINIO CONCA BOLUDA

<http://enfermedadesdelospajaros.blogspot.com>

ENFERMEDADES INFECCIOSAS

2.- SALMONELOSIS

- AGENTE: Salmonella spp.
- Pichones muertos en huevo y muerte primera semana de vida.
- Diarreas verdosas, madres no embuchan.
- Forma intestinal, articular, orgánica y nerviosa.
- TRATAMIENTO: Enrofloxacina , sulfametoxazol/trimetropin.



HERMINIO CONCA BOLUDA

<http://enfermedadesdelospajaros.blogspot.com/>